



**P.R.G.**  
**VARIANTE GENERALE 2007**

**COMUNE DI PENNABILLI**  
PROVINCIA DI RIMINI

**PROGETTO:**  
DOTT. ING. PIER GIACINTO CELI

**COLLABORATORI:**  
DOTT. ARCH. MARIA CHIARA FERRANTI  
GEOM. MORENO BETTINI

**DATA:** AGOSTO 2007  
AGGIORNAMENTO APRILE 2010

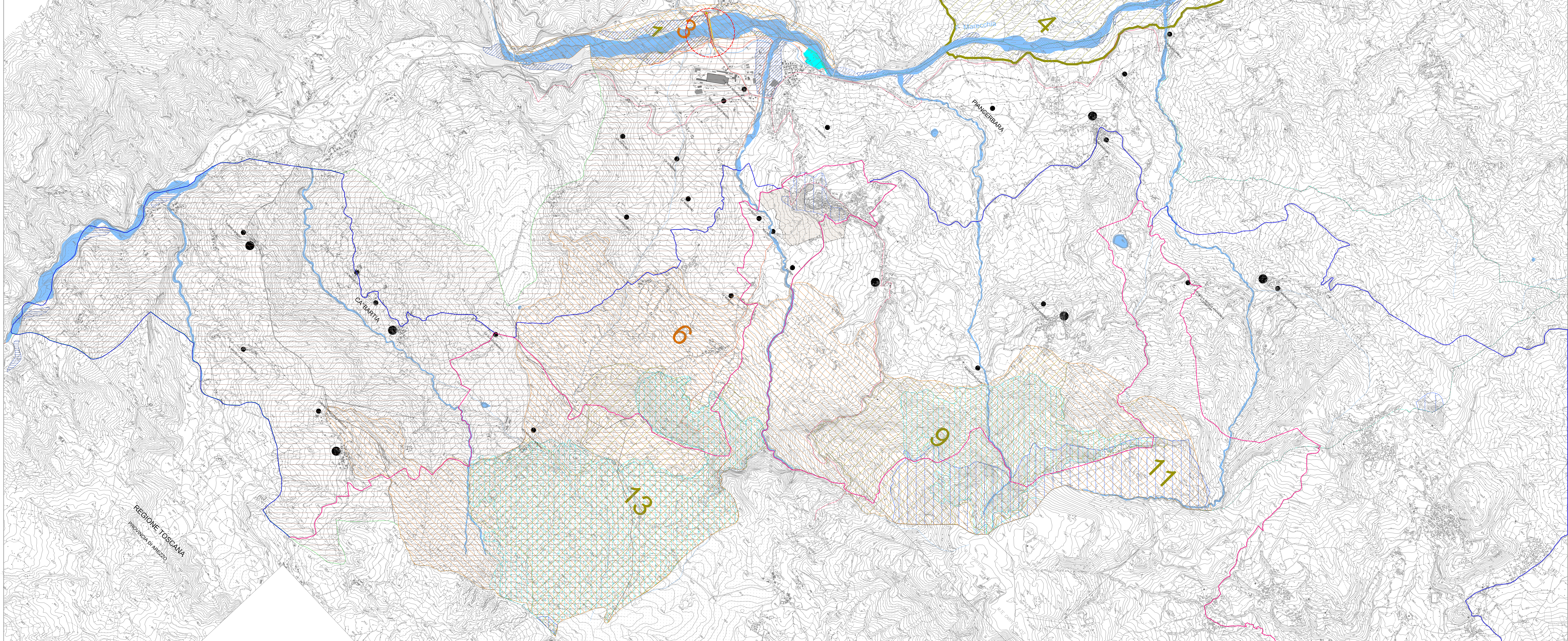
**ARGOMENTO TAVOLA:**  
MATRICE

**SCALA:** 1:2.000

**VARIANTE URBANISTICA 2023**  
DEMOLIZIONE E RICOSTRUZIONE PONTE  
AL KM 0+900 DELLA SP 69BIS ROCCA PRATIFFI  
COMUNI DI PENNABILLI (RN) E SANT'AGATA FELTRIA (RN)

**ALLEGATO**  
**A.01.07**

**B08**



**LEGENDA**  
BASE CARTOGRAFICA

C.T.R. scala 1:10.000

Idrografia principale

**CONFINI AMMINISTRATIVI**

Confine regionale  
Confine comunale

**SISTEMA ECOLOGICO-NATURALISTICO**

Emergenze geologiche e geomorfologiche individuate dal PPAR e ripetute (sc. 1:10.000) con C.R. n. 17/90

Zone esondabili con maggiore probabilità e frequenza

Zone esondabili solo in caso di eventi meteorologici eccezionali

Area a rischio idraulico molto elevato  
(Piano stradalario ex L.267/85)

Aree inondabili di cui al piano stradalario per l'assetto idrogeologico dell'Autorità Interregionale di Bacino Marecchia-Conca. Tempi di ritorno:

50 anni  
200 anni  
500 anni

Emergenze botanico-vegetazionali individuate dal PPAR e ripetute (sc. 1:10.000) con C.R. n. 7/92

Aree floristiche protette istituite

Oasi faunistiche

**LEGENDA**  
Piano del Parco naturale regionale del Sasso Simone e Simoncello

Confine area parco  
Confine area contigua

**ZONE DI PROTEZIONE SPECIALE (ZPS)**

NUMERO	DENOMINAZIONE
1	Bacini di Val Marecchia
3	Val Marecchia tra Ponte Messa e Ponte 8 martiri
6	Monte Carpegna e Sasso Simone e Simoncello

**SITI DI IMPORTANZA COMUNITARIA (SIC)**

NUMERO	DENOMINAZIONE
2	Monte Sasso Simone - Monte Pincio
3	Canale di Montebello
4	Monte S. Silvestro - Monte Ercole
8	Bacini di Carpegna
10	Val Marecchia tra Ponte Messa e Ponte 8 martiri
11	Settori sommitali Monte Carpegna e Costa dei Sassi
13	Monti Sasso Simone e Simoncello

Corridoio ecologico

Sistema principale citrale appenninico

**SISTEMA STORICO-AMBIENTALE**

Nuclei storici di rilevanza comunitaria da sottoporre a normativa urbanistica di disegno e a specifiche norme di tutela

Beni storico-ambientali di rilevanza comunitaria da sottoporre a specifiche norme di tutela

Aree sottoposte a vincolo D.L. 480/99 (ex vincolo L.149/79)

Parco panoramico

area intervento variante 2023

costruzione nuovo ponte

demolizione ponte esistente